

VisIT og VisIT Plus

Software til rasterkort

Produktblad, juli 2001



Kort & Matrikelstyrelsen

VisIT programmerne

VisIT programmerne bruges til at vise og anvende rasterkort fra Kort & Matrikelstyrelsen for eksempel kortene i Danmarks Topografiske Kortværk (DTK). VisIT findes i to forskellige versioner: Basisprogrammet VisIT

og VisIT Plus, der indeholder en unik eksportfunktion.

Begge VisIT programmer kan anvendes i netværk.



Kortvinduer

Der kan vælges indstilling af lys, kontrast og farve/gråtone for et kortvindue.

Kortvinduerne kan låses til hinanden og vises vandret eller lodret mod hinanden.

Det er muligt at vælge ny kortskala og derved nyt kortværk for et kortvindue.

Det er muligt at have op til 16 kortvinduer åbne samtidigt.

VisIT

VisIT følger med ved køb af Danmarks Topografiske Kortværk (DTK) på cd-rom. VisIT programmet indeholder alle de standardfunktioner, man kan forvente af et moderne kortvisningsprogram til rasterkort.

VisIT kan vise søkort, landkort med videre fra Kort & Matrikelstyrelsen i KMS-formaterne IT og GeoTIFF. Kortene kan vises uanset om de befinder sig på cd-rom, DVD, den lokale harddisk eller på et netværk.

VisIT kan til ethvert markeret punkt vise UTM koordinater, Geografiske koordinater, Kp2000, System 34/45, Dansk og Global Mercator koordinater. Desuden kan der skiftes datum mellem ED50, WGS 84 og EUREF89.

Projektvinduet indeholder oplysninger om aktuelle kort, kortbladsfiler, kortvinduer, bogmærker, tegning, tekst og symboler.

VisIT kan vise både sømløse kort, som vi kender det fra f.eks. DTK, og ikke-sømløse kort f.eks. søkort.

Man kan søge bestemte geografiske positioner ved hjælp af koordinater eller stednavne og oprette geografiske bogmærker med tilhørende navn.

VisIT Plus

VisIT Plus købes som et selvstændigt program.

VisIT Plus indeholder samme standardfunktioner som VisIT.

VisIT Plus indeholder herudover en eksportfunktion, som kan eksportere et markeret område eller hele kortblade til GeoTIFF, ECW, BMP og JPEG format. Der kan eksporteres med eller uden resampling til en anden projektion og med understøttelse af GIS programmerne MapInfo og ArcView (TAB og World files).

Derudover kan VisIT Plus »klippe« et område eller hele kortblade op. Dette letter visningen i et andet kortvisnings-, GIS-, eller foto editor program.



Funktioner

Kopi af kort kan printes og gemmes i udklipsholderen eller i en fil.

Der kan panoreres/søges ved hjælp af koordinater eller stednavne.

Geografiske bogmærker kan oprettes.

Der kan vises standard kortbladsgrænser.

UTM net kan tegnes oveni kortet.

Der kan zoomes ud/ind.

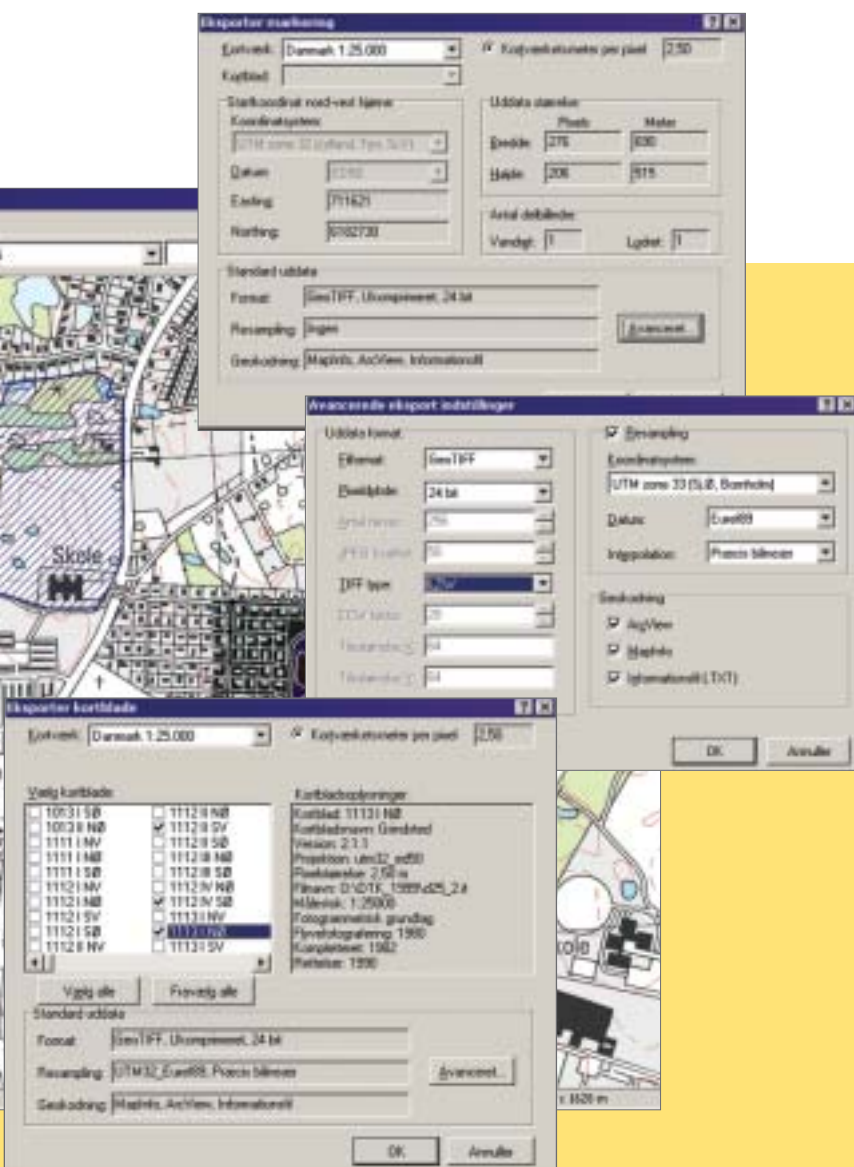
Omkreds/areal og afstand kan måles i kortet.

Tekster og symboler kan knyttes til kortet.

GPS kan bruges til at lokalisere en position i kortet.

Det er muligt at ændre kortindhold og opsætning til forskellige projekter.

Projekter kan udveksles med andre brugere af VisIT programmerne.





VisIT systemkrav

Pentium processor eller lignende.
32 MB ram. 30 Mb ledig plads
på harddisken. 4 x speed cd-
romdrev. 1024 x 768 pixels med
ægte eller stærke farver. Micro-
soft Windows 95, 98, ME og
2000 eller NT 4.X.

VisIT Plus systemkrav

Pentium processor eller lignende.
128 MB ram. 100 Mb ledig
plads på harddisken. 8 x speed
cd-rom-
drev. 1024 x 768 pixels med ægte
eller stærke farver. Microsoft
Windows 95, 98, ME og 2000
eller NT 4.X.



Rettigheder til Kort & Matrikelstyrelsens produkter

Kort & Matrikelstyrelsen har ophavsret til styrelsens kort, data og øvrige produkter i henhold til gældende lovgivning.

Yderligere information om rettighederne kan fås ved henvendelse til Kort & Matrikelstyrelsen, Kundekontoret, tlf: 35 87 51 33

Reproduktion, herunder viderebearbejdning, videregivelse, kopiering og digitalisering af styrelsens materialer, kræver skriftlig tilladelse.

Kort & Matrikelstyrelsen
Rentemestervej 8
2400 København NV

Tlf: 35 87 50 50

Fax: 35 87 50 51

E-post: kms@kms.dk

Hjemmeside: www.kms.dk

Læs mere om VisIT på Internettet:
www.kms.dk/dtk