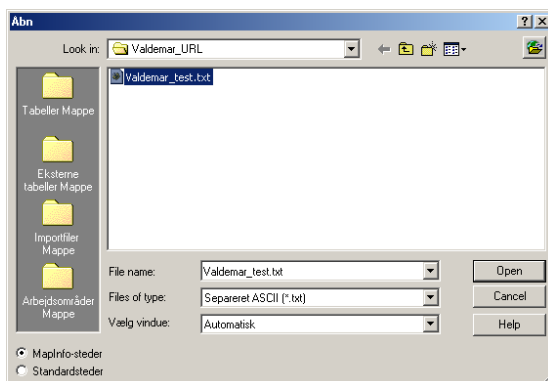


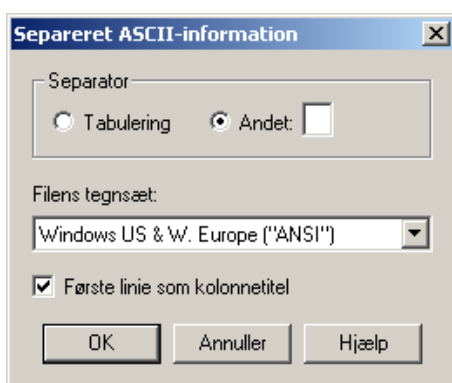
## Vejledning i oprettelse af MapInfo tabel med punkter der har URL til Valdemar

Udgangspunktet er en tekstfil fra KMS hvor første linie beskriver dataindholdet på de efterfølgende linier. Data er adskilt med ”mellemlrum”

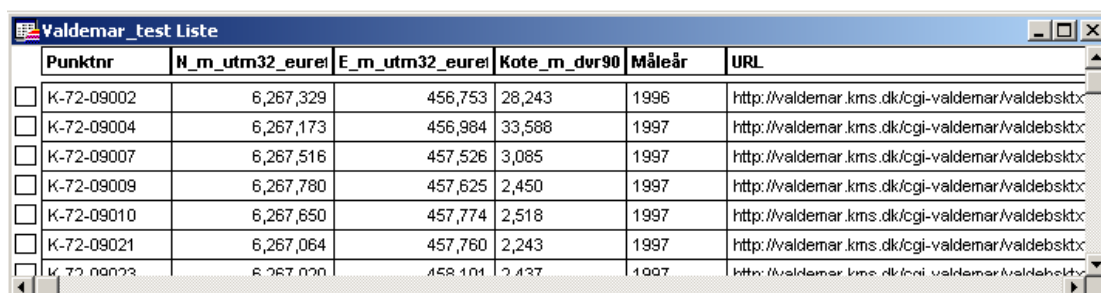
Tekstfilen åbnes i MapInfo:



I næste boks markeres ”Andet” og der skrives et mellemrum. Der markeres for at første linie indeholder kolonnetitel:

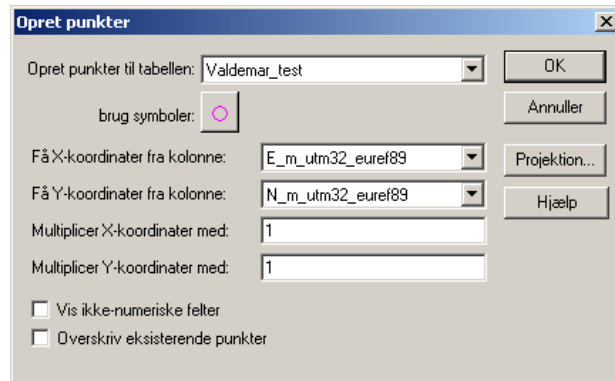


Et MapInfo liste vindue åbnes hermed:

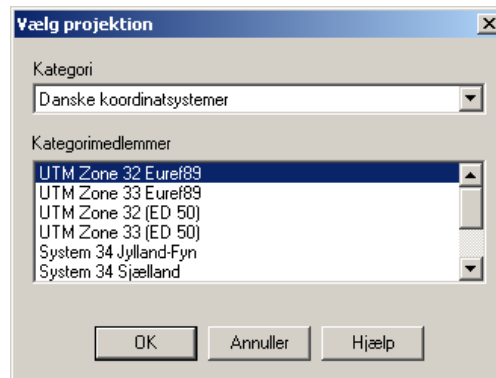


Punktnr	N_m_utm32_eure	E_m_utm32_eure	Kote_m_dvr90	Måleår	URL
<input type="checkbox"/> K-72-09002	6,267,329	456,753	28,243	1996	http://valdemar.kms.dk/cgi-valdemar/valdebsktx
<input type="checkbox"/> K-72-09004	6,267,173	456,984	33,588	1997	http://valdemar.kms.dk/cgi-valdemar/valdebsktx
<input type="checkbox"/> K-72-09007	6,267,516	457,526	3,085	1997	http://valdemar.kms.dk/cgi-valdemar/valdebsktx
<input type="checkbox"/> K-72-09009	6,267,780	457,625	2,450	1997	http://valdemar.kms.dk/cgi-valdemar/valdebsktx
<input type="checkbox"/> K-72-09010	6,267,650	457,774	2,518	1997	http://valdemar.kms.dk/cgi-valdemar/valdebsktx
<input type="checkbox"/> K-72-09021	6,267,064	457,760	2,243	1997	http://valdemar.kms.dk/cgi-valdemar/valdebsktx
<input type="checkbox"/> K-72-09023	6,267,020	458,101	2,137	1997	http://valdemar.kms.dk/cgi-valdemar/valdebsktx

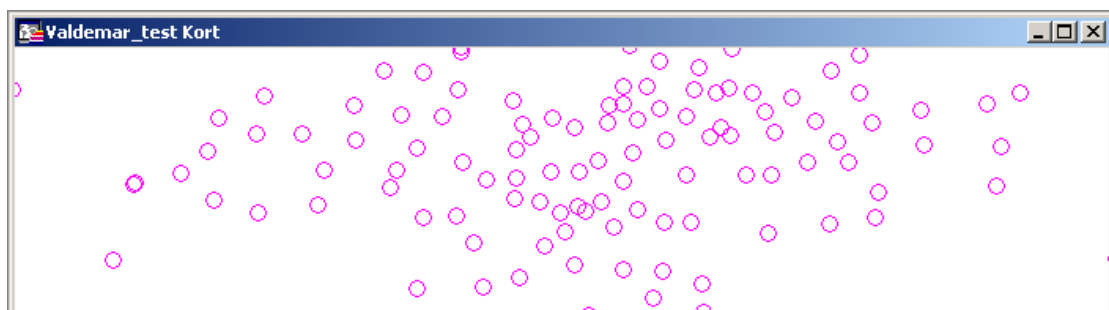
I menubjælken klikkes på **Tabel - Opret punkter...**



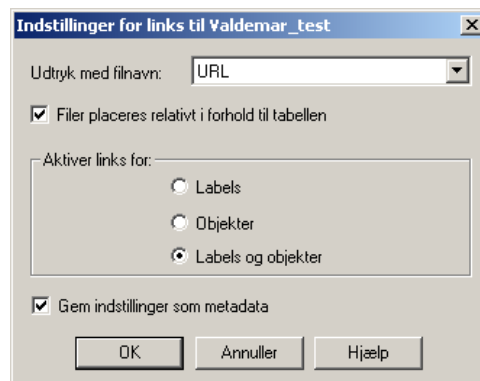
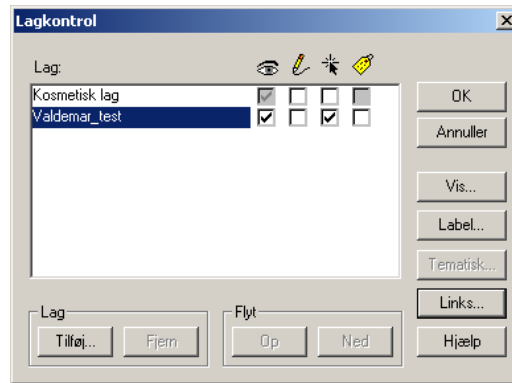
- Symbol og farve vælges
- Kolonne med Easting værdier vælges som X-kordinater
- Kolonne med Northing værdier vælges som Y-kordinater
- Projektion.. vælges



Efter **OK** et par gange vælges fra menu bjælken **Vindue - Nyt kortvindue**



## I Lagkontrol vælges Links



- **Udtryk med filnavn = URL**
- **Marker Filer placeres....**
- **Marker Labels og objekter**
- **Marker Gem indstillinger...**

Efter **OK** et par gange kan der i Kortvinduet vælges ”Det gule lyn”



Vælg ”**Lynet**” og marker en punkt i kortet, hvorved adgang til punktets skitse i Valdemar etableres.

## **OBS – OBS – OBS**

Hvis den nye punkttabel skal anvendes i MapInfo, sammen med andre data i **Sys34** eller i **utm ed50**, er det vigtigt at transformationen ikke foretages med MapInfo's standard funktioner (det giver en fejl på ca. 3 meter).

For at transformere den nye Valdemar punkttabel fra **utm32 euref89** til **Sys34** gøres følgende:

1. På [www.kms.dk](http://www.kms.dk) hentes et gratis transformationsprogram som er udviklet til at transformere MapInfo data (i søgefeltet i øverste højre hjørne af hjemmesiden skrives "MIFTrans").
2. Når programmet er installeret, eksporteres punktfilen med Valdemar URL'erne til MIF format.
3. Da MapInfo pt. har problemer med at skrive MIF filer i euref89, skal tekststregen i MIF filen der beskriver datum, ændres fra 33 til 115 (CoordSys Earth Projection 8, **33**, "m"..... ændres til CoordSys Earth Projection 8, **115**, "m".....).
4. Med MIFTrans transformerer du herefter MIF filen til S34J/S34S/S45B og importerer den igen til MapInfo TAB format.

Hermed er punktfilen med direkte Link til Valdemar, transformeret til Sys34.