

Import af fixpunkter med URL

Vejledning til Arc 9.x

I ArcMap kan man bruge et hyperlink til at gå direkte fra et punkt i kortvinduet til et dokument på internettet. Dette anvendes her til at tilgå fixpunktskitser fra Valdemar direkte fra ArcGis. ud fra en tekstfil med alle oplysninger.

NB: tekstfilen må ikke indeholde feltnavne med bindestreger eller parenteser (brug underscore_).

Konvertering til mellemrumsseparatoreret fil med Excel

Den originale tekstfil er opdelt på en måde som arcGIS ikke kan læse. Derfor skal den en tur gennem f.eks Excel :

Brug guiden tekstimport i Excel til at åbne *.txt filen:
(filer → åbn → naviger til *.txt i stifinderen)

Vælg afgrænset i trin 1

Guiden Tekstimport har fastsat dataene til at være Fast bredde.
Vælg Næste, hvis det er korrekt. Ellers skal du vælge den datatype, der bedst beskriver dataene.

Oprindelig datatype
Vælg den filtype, der bedst beskriver dataene:

Afgrænset - Tegn som komma eller tabulatorer adskiller hvert felt.
 Fast bredde - Felter er venstre- eller højrejusterede med mellemrum mellem hvert felt.

Begynd import ved række: 1 Filgrindelse: Windows (ANSI)

Visning af fil F:\opgave\fixpkt_url\Lemvig.txt

1	Punktnr	N(m) utm32_euref89	E(m) utm32_euref89	Kote(m) dvr90	Måleå
2	K-72-09002	6267329	456753	28,243	1996
3	K-72-09004	6267173	456984	33,588	1997
4	K-72-09007	6267516	457526	3,085	1997
5	K-72-09009	6267780	457625	2,450	1997

Buttons: Annuller, < Tilbage, Næste >, Udfør

Vælg mellemrum som separator i trin 2

Her kan du angive de afgrænsere, dataene indeholder. Du kan se, hvordan teksten vil se ud i datavisningsvinduet nedenfor.

Afgrænsere
 Tabulator Semikolon Komma
 Mellemlum Andet:

Opfat efterfølgende afgrænsere som en
Tekstkvalifikator: "

Datavisning

Punktnr	N(m) utm32_euref89	E(m) utm32_euref89	Kote(m) dvr90	Måleå
K-72-09002	6267329	456753	28,243	1996
K-72-09004	6267173	456984	33,588	1997
K-72-09007	6267516	457526	3,085	1997
K-72-09009	6267780	457625	2,450	1997

Buttons: Annuller, < Tilbage, Næste >, Udfør

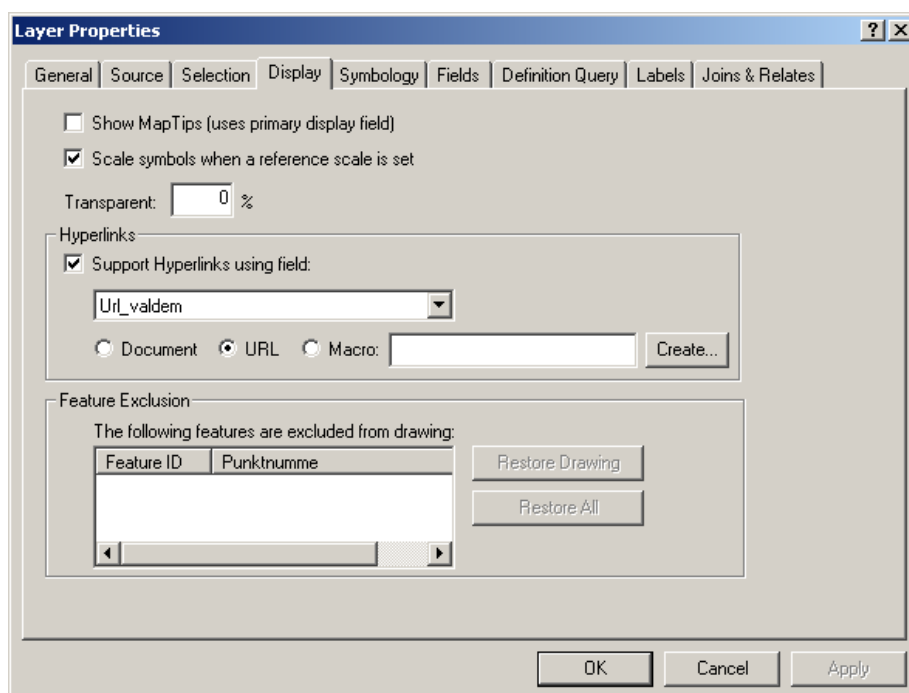
Fjern eventuelle parenteser og bindestreger i feltnavnene og gem filen som en *.txt fil. Herefter kan filen tilføjes i et åbent ArcMap dokument:

Omdan teksttabellen til et lag med punktinformation:

Vælg tools ->Add xy data. I popup box udpeges rette table og xy felter.

Definer hyperlink:

vælg det nye punktlags egenskaber (Højreklik på lag). Definer hvilket felt der indeholder hyperlinket.



I tools Menuen er det nu muligt at vælge hyperlinkfunktionen (gult lyn). Alle punkter med hyperlink bliver blå. Ved klik med nederste spids af lynet åbner en browser med rette adresse på fixpunktet.