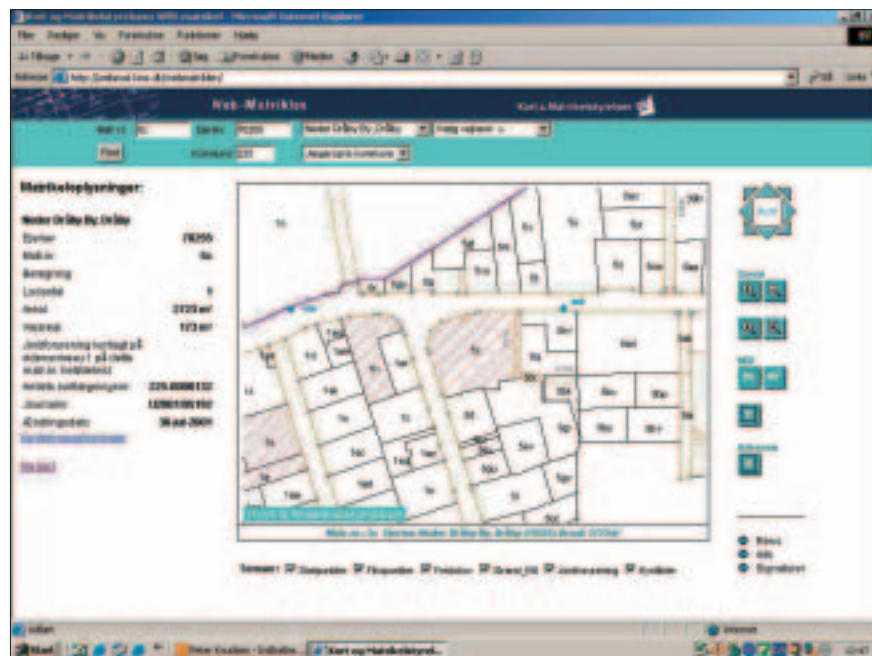




## WEB-Matriklen

Produktblad

februar 2004



Skærmbillede fra WEB-Matriklen der viser et opslag på en ejendom i Matrikelkortet.

WEB-Matriklen er et matrikulært informationssystem på internettet, og det indeholder udvalgte oplysninger fra Matrikelkortet og Matrikelregistret i Kort & Matrikelstyrelsen. WEB-Matriklen er landsdækkende med undtagelse af Frederiksberg Kommune.

Hver nat opdateres WEB-Matriklen med de seneste matrikulære ændringer.

WEB-Matriklen kan med fordel anvendes af landinspektører, planlæggere, sagsbehandlere og andre, der har brug for opdateret matrikulær information i deres arbejde.

### Muligheder

Et abonnement på WEB-Matriklen gør det muligt at få vist aktuelle matrikelkort med tilhørende registerinformationer.

WEB-Matriklen giver mulighed for at zoome og panorere i kortet. Der er også målefaciliteter, og brugeren kan selv lave markeringer. Korttemaer kan vælges fra og til.

Ved at klikke på et matrikelnummer eller element i kortet kan brugeren få vist registerinformationer fra Matrikelregistret eller informationer om elementets oprindelse.

WEB-Matriklen gør det muligt at printe kort og registerinformationer til internt brug i organisationen. Skærbilledet kan kopieres til clipboard eller gemmes som en fil under Windows.

Brugere, der også har abonnement på "Valdemar – fikspunkttoplysninger via internettet", kan lave fikspunkttopslag i Valdemar direkte fra WEB-Matriklen.

### Begrænsninger

Det er ikke muligt at downloade udtræk af kort eller registre.

WEB-Matriklen indeholder ikke faciliteter til at foretage analyser eller til at redigere i kortet.

Det er ikke muligt at anvende WEB-Matriklen digitalt sammen med egne kortværker eller registre.

### Søgenøgler

Det er nemt at finde en ejendom i WEB-Matriklen. Søgenøgler er matrikelnummer, ejerlavskode, adresse eller via kortet. Brugeren kan søge ved at taste ind, ved at vælge i rullemenuerne eller ved at markere i kortet.

### Systemkrav

Udover en pc skal brugeren have en internet-browser - helst en Internet Explorer. Derudover behøves et plug-in program for at se kortene. Første gang brugeren logger sig på WEB-Matriklen downloades og installeres plug-in programmet automatisk.



Skærbilledet fra WEB-Matriklen viser et opslag i Matrikelregistret.

### Adgang til WEB-Matriklen

For at få adgang til WEB-Matriklen skal man tegne et abonnement. På Kort & Matrikelstyrelsens hjemmeside: [www.kms.dk](http://www.kms.dk) kan man tilmelde sig som bruger og bestille brugernavn og password.

### Korttemaer i WEB-Matriklen

Følgende korttemaer findes i WEB-Matriklen:

#### **Skel**

Midtlinie i vandløb  
Skel for veje og gadejord  
Jernbaneskel  
Øvrige skel  
Søgrænser  
Kystlinier

#### **Fikspunkter**

Fikspunkter  
Fikspunktnumre  
Mulighed for direkte opslag i  
Valdemar for abonnenter

#### **Topografisk information**

Vejnavne  
Skovnavne  
Vandløbsnavne  
Sønavne  
Kystnavne

#### **Matrikelidentifikation**

Matrikelnumre  
Vejlitra  
Henvisningspile

#### **Skov**

Fredskovsgrænser  
Fredskovssignatur  
"Fredskov"

#### **Anden matrikulær information**

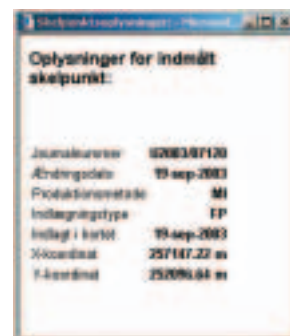
Grænse for udlagt vej eller sti  
Vejbredde/vejtype  
Arealbetegnelser  
Ejerlavnavne/sognavne

#### **Grænser**

Opmålingsdistriktsgrænser  
Kommunegrænser  
Sognegrænser  
Ejerlavsgrenser

#### **Arealreguleringstemaer**

Jordforurening  
Klitfredningsområder  
Strandbeskyttelseszoner



Skærbilledet fra WEB-Matriklen viser oplysninger for indmålt skelpunkt.

## Registeroplysninger i WEB-Matriklen

Følgende registeroplysninger findes i WEB-Matriklen:

### Registerinformation

Areal, total  
Vejareal  
Vandareal  
Fredskovsareal  
Lodantal  
Noteringsforhold (landbrugsejendom, samlet ejendom og andet)  
KMS-journalnummer  
Ændringsdato  
Jordforurening, herunder amtets kortlægningsnummer og bolig-erklæring  
Klitfredning  
Strandbeskyttelse  
Stormfald

### Oprindelsesoplysninger

Skeltype  
KMS-journalnummer  
Indlægningsgrundlag  
Grundmateriale  
Seneste ændringsdato

## Kontakt

På Kort & Matrikelstyrelsens hjemmeside: [www.kms.dk](http://www.kms.dk) er der mere information om WEB-Matriklen for eksempel om priser for opslag og abonnementsbetaling.

Det er også muligt at få mere information om WEB-Matriklen ved at ringe til Kort & Matrikelstyrelsen.

Kort & Matrikelstyrelsen  
Markedsområdet  
Rentemestervej 8  
2400 København NV  
Tlf.: 35 87 50 50  
Fax: 35 87 50 51  
E-post: [mar@kms.dk](mailto:mar@kms.dk)  
Hjemmeside: [www.kms.dk](http://www.kms.dk)